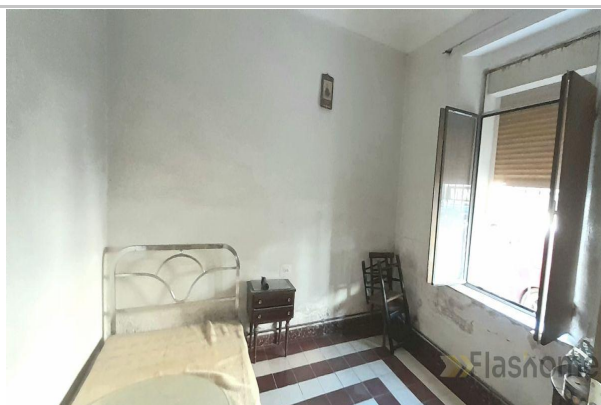


Referencia: **911-A-0622**
Tipo inmueble: Casa
Operación: Venta
Precio: **69.000 €**
Estado: Para reformar



Población: Don Benito
Provincia: Badajoz
Cod. postal: 6400
Zona: Mercadona

ESCALA DE LA CALIFICACIÓN ENERGÉTICA	Consumo de energía kWh/m ² año	Emisiones kgCO ₂ /m ² año
A más eficiente		
B		
C		
D		
E		
F		
G menos eficiente		

En trámite

M² construidos: 75 **Terraza(s):** 1 **Dormitorios:** 4
Baños: 2

Descripción:

CASA MÁS PISO.
75M2 por planta.
4 Dormitorios.
2 Baños.
Doblado.
Opciones de hacer un adosado o piso con garaje.