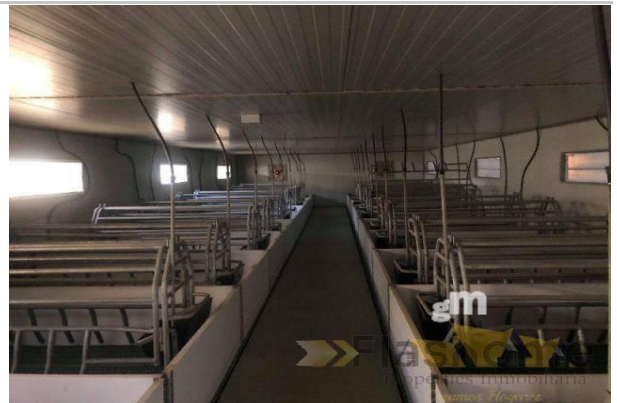


**Referencia:** 373-050A  
**Tipo inmueble:** Nave Finca rústica  
**Operación:** Venta  
**Precio:** 127.000 €  
**Estado:** Nuevo



**Población:** Orellana la Vieja  
**Provincia:** Badajoz  
**Cod. postal:** 06640  
**Zona:** Junto al poligono

ESCALA DE LA CALIFICACIÓN ENERGÉTICA	Consumo de energía kWh/m <sup>2</sup> año	Emisiones kgCO <sub>2</sub> /m <sup>2</sup> año
<b>A</b> más eficiente		
<b>B</b>		
<b>C</b>		
<b>D</b>		
<b>E</b>		
<b>F</b>		
<b>G</b> menos eficiente		

En trámite

**M<sup>2</sup> construidos:** 18      **útiles:** 18      **Aire acondicionado:** frío/calor  
**Estancias:** 10      **Aseos:** 1      **Exterior/Interior:** exterior

**Descripción:**

Granja de explotación de porcino ibérico, con dos metros de altura de cerramiento agua y luz. Registro para 100 madres ibéricas, 60 parideras con slag. 4 salas de destetes independientes. Salas azulejadas y nuevas sin estrenar todo con calefacción y refrigeración y fosas sépticas. 2 silos con torvas totalmente nueva.